

Zone d'étude **Nogent-le-Rotrou (commune)**, comparée avec **CC du Perche (intercommunalité)**

## PORTRAIT DÉMOGRAPHIQUE ET CONDITIONS DE VIE - ÉVOLUTION ET STRUCTURE DE LA POPULATION

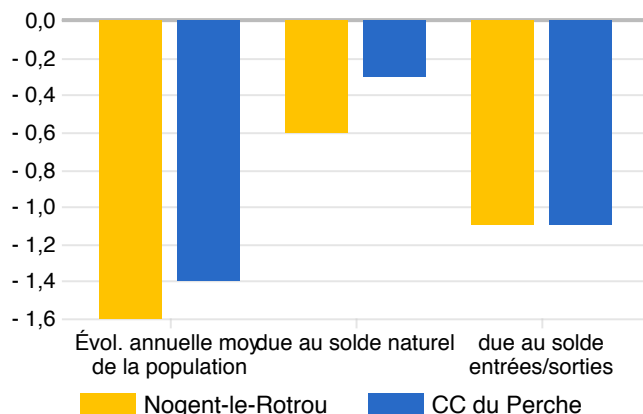
### Séries historiques sur la population

#### Population de 1968 à 2016

Période	Population		Densité de population (hab/km <sup>2</sup> )	
	Nogent-le-Rotrou	CC du Perche	Nogent-le-Rotrou	CC du Perche
1968	11 578	19 846	492,9	60,7
1975	12 806	21 199	545,2	64,9
1982	12 464	20 779	530,6	63,6
1990	11 591	20 069	493,4	61,4
1999	11 524	20 145	490,6	61,6
2006	11 488	20 535	489,1	62,8
2011	10 800	20 073	459,8	61,4
2016	9 940	18 704	423,2	57,2

Source : Insee, séries historiques du RP, exploitations principales

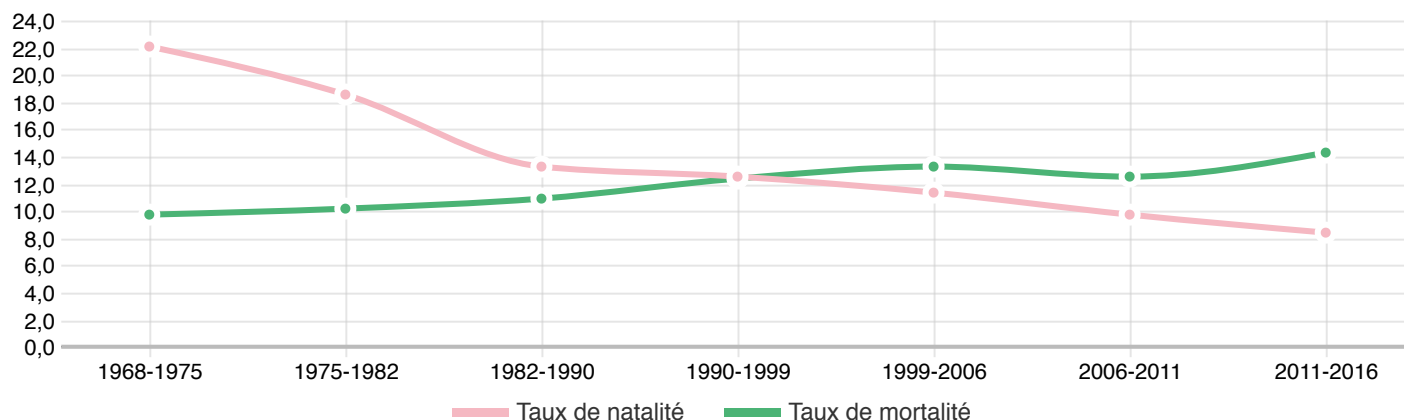
#### Évolution de la population (en %)



Source : Insee, séries historiques du RP, exploitation principale - État civil - 2011-2016

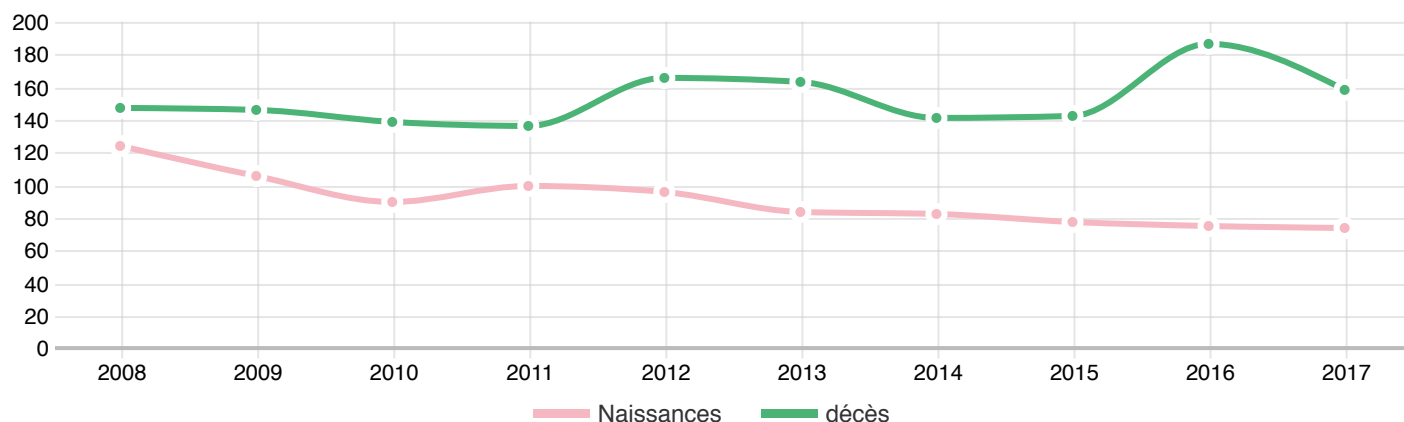
#### Taux de natalité et taux de mortalité

annuel moyen pour 1000 habitants



Source : Insee, RP1968 à 1999 dénombremments, RP2006 à RP2016 exploitations principales - État civil

#### Naissances et décès domiciliés



Source : Insee, État civil

Zone d'étude **Nogent-le-Rotrou (commune)**, comparée avec **CC du Perche (intercommunalité)**

## PORTRAIT DÉMOGRAPHIE ET CONDITIONS DE VIE - ÉVOLUTION ET STRUCTURE DE LA POPULATION

### Population par sexe, âge et lieu de résidence antérieure

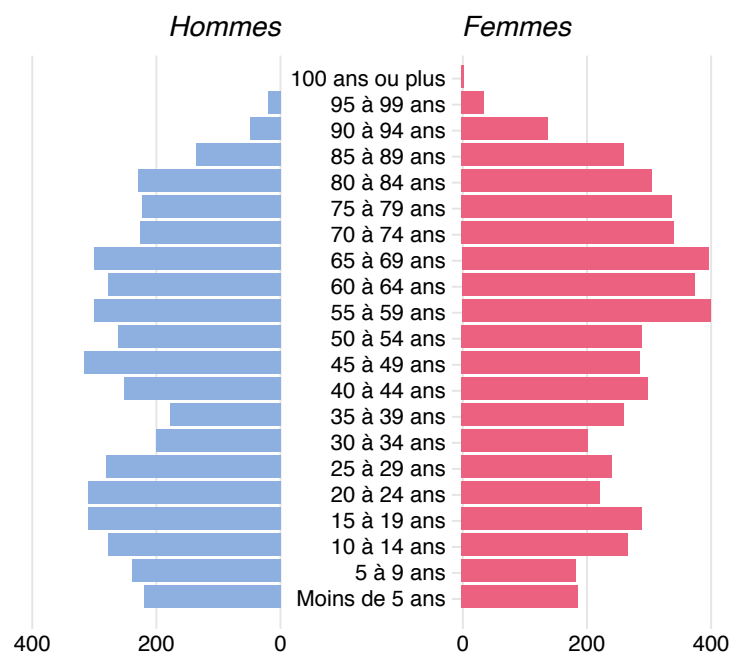
#### Population par grandes tranches d'âge

Catégorie	Nombre		%	
	Nogent-le-Rotrou	CC du Perche	Nogent-le-Rotrou	CC du Perche
0 à 14 ans	1 375	2 830	13,8	15,1
15 à 29 ans	1 657	2 768	16,7	14,8
30 à 44 ans	1 391	2 835	14,0	15,2
45 à 59 ans	1 854	3 692	18,7	19,7
60 à 74 ans	1 916	3 811	19,3	20,4
75 ans ou plus	1 747	2 768	17,6	14,8
Total	9 940	18 704	100,0	100,0

Source : Insee, Recensement de la population (RP), exploitation principale - 2016

#### Pyramide des âges

Nogent-le-Rotrou



Source : Insee, Recensement de la population (RP), exploitation principale - 2016

#### Population par sexe et âge HOMMES

Catégorie	Nombre		%	
	Nogent-le-Rotrou	CC du Perche	Nogent-le-Rotrou	CC du Perche
0 à 14 ans	738	1 528	16,0	16,9
15 à 29 ans	902	1 470	19,6	16,3
30 à 44 ans	629	1 367	13,6	15,1
45 à 59 ans	879	1 810	19,1	20,1
60 à 74 ans	805	1 741	17,5	19,3
75 à 89 ans	590	999	12,8	11,1
90 ans ou plus	66	109	1,4	1,2
Total	4 609	9 024	100,0	100,0

Source : Insee, Recensement de la population (RP), exploitation principale - 2016

#### Population par sexe et âge FEMMES

Catégorie	Nombre		%	
	Nogent-le-Rotrou	CC du Perche	Nogent-le-Rotrou	CC du Perche
0 à 14 ans	637	1 302	11,9	13,4
15 à 29 ans	755	1 297	14,2	13,4
30 à 44 ans	762	1 469	14,3	15,2
45 à 59 ans	975	1 882	18,3	19,4
60 à 74 ans	1 112	2 071	20,9	21,4
75 à 89 ans	911	1 415	17,1	14,6
90 ans ou plus	180	245	3,4	2,5
Total	5 332	9 681	100,0	100,0

Source : Insee, Recensement de la population (RP), exploitation principale - 2016

Zone d'étude **Nogent-le-Rotrou (commune)**, comparée avec **CC du Perche (intercommunalité)**

## PORTRAIT DÉMOGRAPHIE ET CONDITIONS DE VIE - ÉVOLUTION ET STRUCTURE DE LA POPULATION

### Lieu de résidence un an auparavant

Seuil d'utilisation à 2000 hab. - Personnes d'un an ou plus

Catégorie	Nombre	%
Dans le même logement	8 558	86,6
Dans un autre logement de la même commune	565	5,7
Dans une autre commune	760	7,7
Total	9 883	100,0

Source : Insee, Recensement de la population (RP), exploitation principale - 2016

### Lieu de résidence antérieure par âge des personnes habitant un autre logement 1 an auparavant

Seuil d'utilisation à 2000 hab.

Catégories	Dans un autre logement de la même commune	Dans une autre commune
1 à 14 ans	159	119
15 à 24 ans	95	205
25 à 54 ans	209	290
55 ans ou plus	102	146

Source : Insee, Recensement de la population (RP), exploitation principale - 2016

Zone d'étude **Nogent-le-Rotrou (commune)**, comparée avec **CC du Perche (intercommunalité)**

## PORTRAIT DÉMOGRAPHIE ET CONDITIONS DE VIE - ÉVOLUTION ET STRUCTURE DE LA POPULATION

### Population par catégorie socioprofessionnelle (CSP)

#### Population de 15 ans ou plus par CSP

Seuil d'utilisation à 2000 hab.

Catégorie	Nombre	%
Agriculteurs exploitants	26	0,3
Artisans, commerçants, chefs entreprise	210	2,5
Cadres et professions intellectuelles supérieures	392	4,6
Professions intermédiaires	901	10,5
Employés	1 420	16,6
Ouvriers	1 202	14,0
Retraités	3 459	40,4
Autres personnes sans activité professionnelle	950	11,1
Total	8 560	100,0

Source : Insee, Recensement de la population (RP), exploitation complémentaire - 2016

#### Population de 15 ans ou plus par sexe et CSP

Seuil d'utilisation à 2000 hab.

Catégories	Hommes	Femmes
Agriculteurs exploitants	24	3
Artisans, commerçants, chefs entreprise	142	68
Cadres et professions intellectuelles supérieures	239	153
Professions intermédiaires	430	470
Employés	469	951
Ouvriers	801	401
Retraités	1 401	2 057
Autres personnes sans activité professionnelle	375	575
Ensemble	3 882	4 678

Source : Insee, Recensement de la population (RP), exploitation complémentaire - 2016

#### Population des 15-24 ans par CSP

Seuil d'utilisation à 2000 hab.

Catégorie	Nombre	%
Agriculteurs exploitants	0	0,0
Artisans, commerçants, chefs entreprise	11	1,0
Cadres et professions intellectuelles supérieures	1	0,1
Professions intermédiaires	65	5,7
Employés	287	25,3
Ouvriers	227	20,0
Retraités	0	0,0
Autres personnes sans activité professionnelle	543	47,9
Total	1 134	100,0

Source : Insee, Recensement de la population (RP), exploitation complémentaire - 2016

#### Population des 25-54 ans par CSP

Seuil d'utilisation à 2000 hab.

Catégorie	Nombre	%
Agriculteurs exploitants	19	0,6
Artisans, commerçants, chefs entreprise	139	4,5
Cadres et professions intellectuelles supérieures	300	9,8
Professions intermédiaires	671	21,9
Employés	891	29,1
Ouvriers	777	25,4
Retraités	3	0,1
Autres personnes sans activité professionnelle	263	8,6
Total	3 063	100,0

Source : Insee, Recensement de la population (RP), exploitation complémentaire - 2016

#### Population des 55 ans ou plus par CSP

Seuil d'utilisation à 2000 hab.

Catégorie	Nombre	%
Agriculteurs exploitants	8	0,2
Artisans, commerçants, chefs entreprise	61	1,4
Cadres et professions intellectuelles supérieures	91	2,1
Professions intermédiaires	165	3,8
Employés	242	5,5
Ouvriers	197	4,5
Retraités	3 456	79,2
Autres personnes sans activité professionnelle	144	3,3
Total	4 364	100,0

Source : Insee, Recensement de la population (RP), exploitation complémentaire - 2016

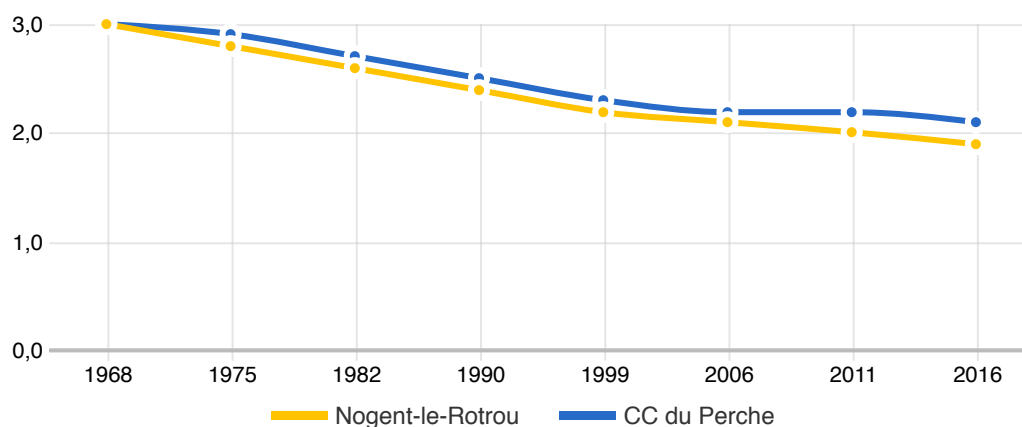
Zone d'étude **Nogent-le-Rotrou (commune)**, comparée avec **CC du Perche (intercommunalité)**

## PORTRAIT DÉMOGRAPHIE ET CONDITIONS DE VIE - COUPLES - MÉNAGES - FAMILLES

### Ménages

#### Évolution de la taille des ménages

Nombre moyen d'occupants par résidence principale



Source : Insee, séries historiques du RP, exploitation principale

Zone d'étude **Nogent-le-Rotrou (commune)**, comparée avec **CC du Perche (intercommunalité)**

## PORTRAIT DÉMOGRAPHIE ET CONDITIONS DE VIE - COUPLES - MÉNAGES - FAMILLES

### Ménages selon leur composition

Seuil d'utilisation à 2000 hab.

Indicateurs	Nogent-le-Rotrou	
	Valeur	Évol. 2011-2016
Nb de ménages d'une personne	2 096	4,0 %
- hommes seuls	724	- 4,4 %
- femmes seules	1 372	9,1 %
Autres ménages sans famille	80	- 20,0 %
Ménages avec famille(s) dont la famille principale est	2 698	- 10,3 %
- un couple sans enfant	1 438	- 9,7 %
- un couple avec enfant(s)	781	- 17,2 %
- une famille monoparentale	480	1,3 %
Ensemble	4 875	- 4,9 %

Source : Insee, Recensement de la population (RP), exploitation complémentaire - 2016

### Population selon la composition des ménages

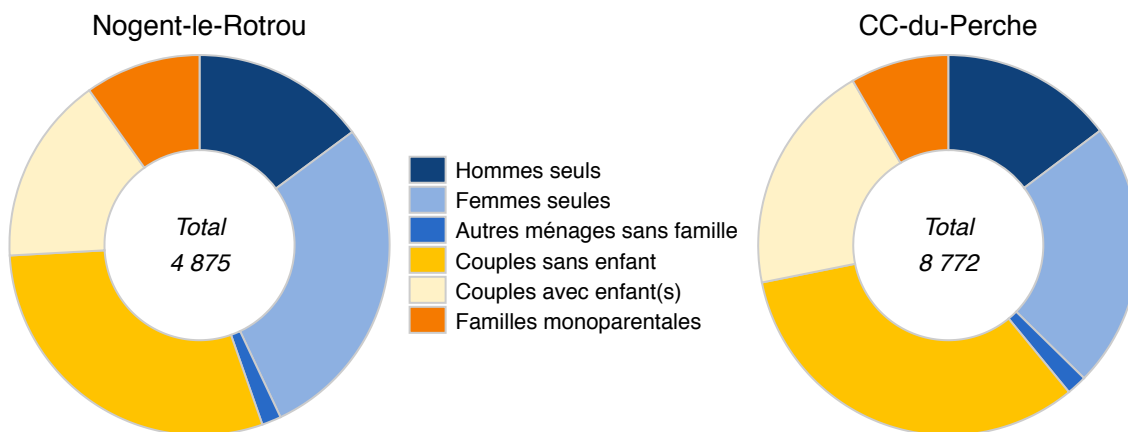
Seuil d'utilisation à 2000 hab.

Indicateurs	Nogent-le-Rotrou	
	Valeur	Évol. 2011-2016
Ménages d'une personne	2 096	4,0 %
- hommes seuls	724	- 4,4 %
- femmes seules	1 372	9,1 %
Autres ménages sans famille	194	- 11,8 %
Ménages avec famille(s) dont la famille principale est	7 118	- 11,5 %
- un couple sans enfant	2 902	- 10,3 %
- un couple avec enfant(s)	2 989	- 17,3 %
- une famille monoparentale	1 227	2,5 %
Ensemble	9 409	- 8,5 %

Source : Insee, Recensement de la population (RP), exploitation complémentaire - 2016

### Ménages selon leur composition

Seuil d'utilisation à 2000 hab.



Source : Insee, Recensement de la population (RP), exploitation complémentaire - 2016

Zone d'étude **Nogent-le-Rotrou (commune)**, comparée avec **CC du Perche (intercommunalité)**

## PORTRAIT DÉMOGRAPHIE ET CONDITIONS DE VIE - COUPLES - MÉNAGES - FAMILLES

### Ménages selon la catégorie socioprofessionnelle de la personne de référence

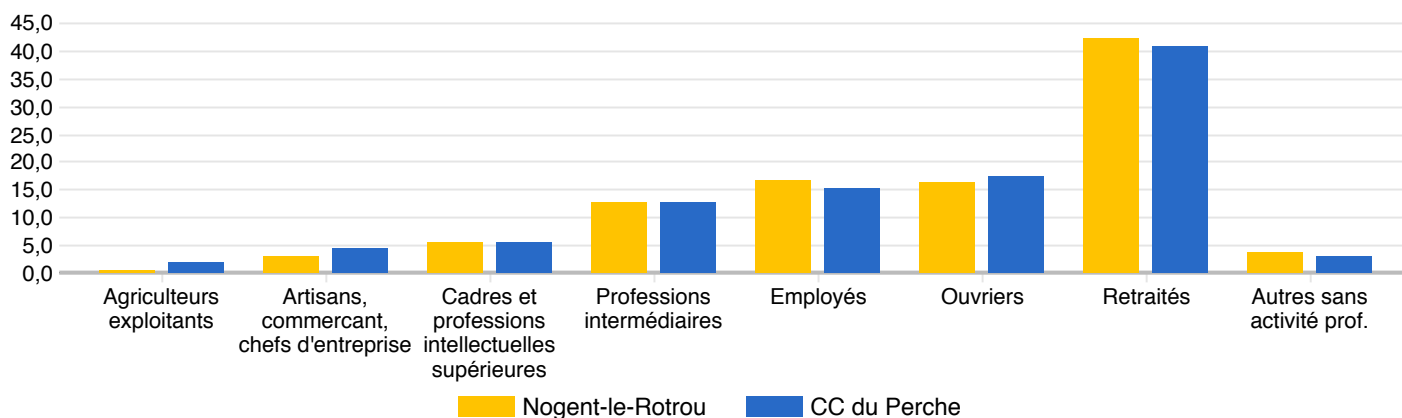
Seuil d'utilisation à 2000 hab.

Indicateurs	Nogent-le-Rotrou	
	Valeur	Évol. 2011-2016
Agriculteurs exploitants	24	14,3 %
Artisans, commerçants, chefs d'entreprise	138	- 17,4 %
Cadres et professions intellectuelles supérieures	257	- 16,8 %
Professions intermédiaires	615	24,2 %
Employés	814	24,7 %
Ouvriers	794	- 20,4 %
Retraités	2 054	- 9,0 %
Autres sans activité professionnelle	179	- 20,1 %

Source : Insee, Recensement de la population (RP), exploitation complémentaire - 2016

### Ménages selon la catégorie socioprofessionnelle de la personne de référence (en %)

Seuil d'utilisation à 2000 hab.



Source : Insee, Recensement de la population (RP), exploitation complémentaire - 2016

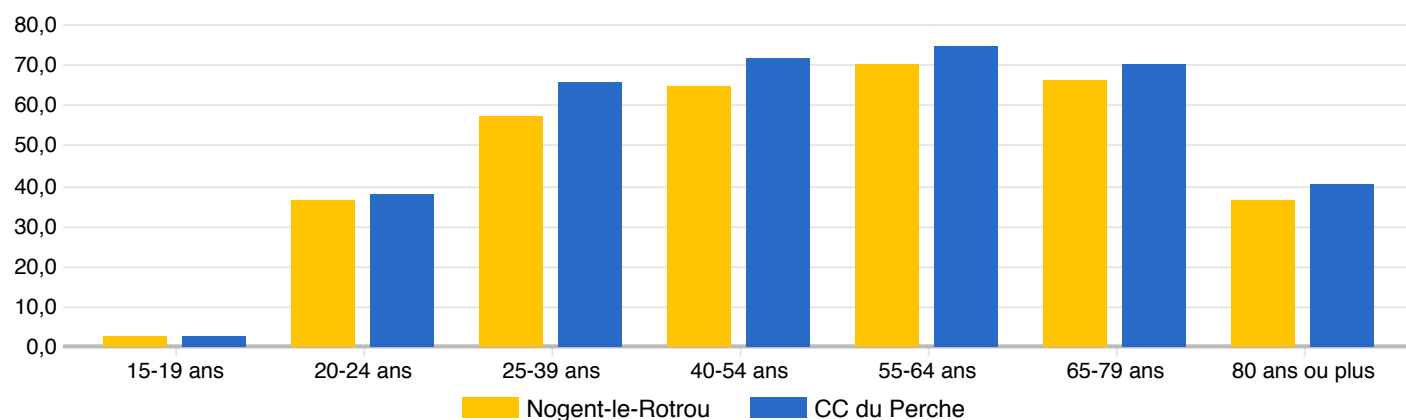
Zone d'étude **Nogent-le-Rotrou (commune)**, comparée avec **CC du Perche (intercommunalité)**

## PORTRAIT DÉMOGRAPHIE ET CONDITIONS DE VIE - COUPLES - MÉNAGES - FAMILLES

### Couples

#### Personnes déclarant vivre EN COUPLE selon l'âge (en %)

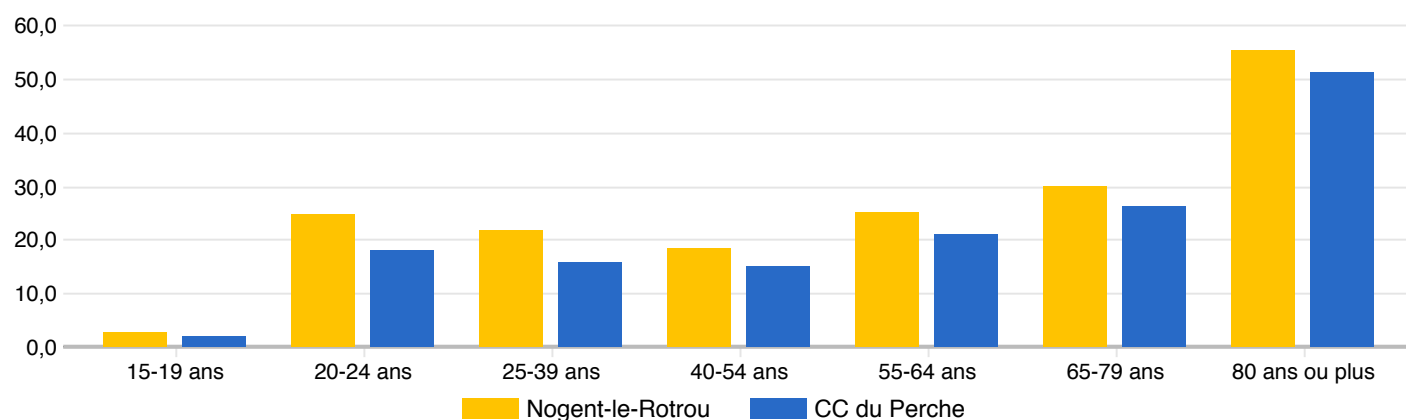
Champ : population des ménages de 15 ans ou plus



Source : Insee, Recensement de la population (RP), exploitation principale - 2016

#### Personnes vivant SEULES selon l'âge (en %)

Champ : population des ménages de 15 ans ou plus



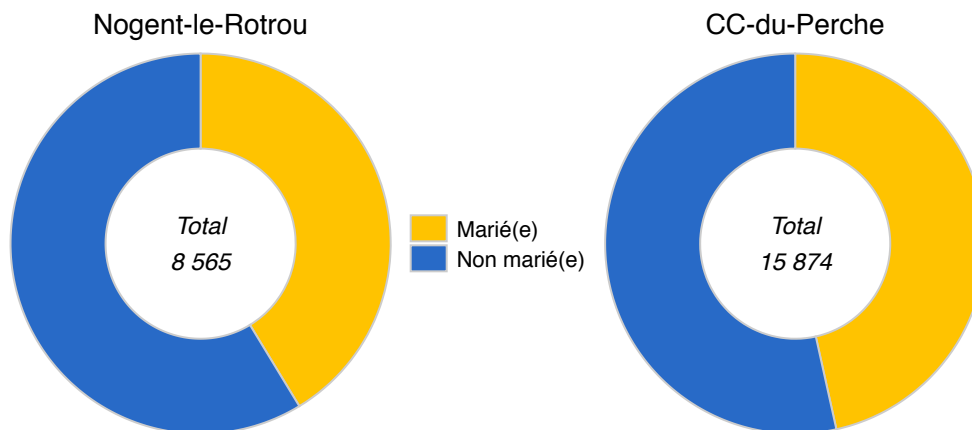
Source : Insee, Recensement de la population (RP), exploitation principale - 2016



Zone d'étude **Nogent-le-Rotrou (commune)**, comparée avec **CC du Perche (intercommunalité)**

## PORTRAIT DÉMOGRAPHIE ET CONDITIONS DE VIE - COUPLES - MÉNAGES - FAMILLES

### Statut conjugal des personnes de 15 ans ou plus



Source : Insee, Recensement de la population (RP), exploitation principale - 2016

Zone d'étude **Nogent-le-Rotrou (commune)**, comparée avec **CC du Perche (intercommunalité)**

## PORTRAIT DÉMOGRAPHIE ET CONDITIONS DE VIE - COUPLES - MÉNAGES - FAMILLES

### Familles

#### Composition des familles

Seuil d'utilisation à 2000 hab.

Indicateurs	Nogent-le-Rotrou	
	Valeur	Évol. 2011-2016
Couples avec enfant(s)	783	- 17,0 %
Nb de familles monoparentales	485	0,2 %
- hommes seuls avec enfant(s)	75	15,4 %
- femmes seules avec enfant(s)	410	- 2,1 %
Couples sans enfant	1 438	- 9,7 %
Ensemble	2 706	- 10,4 %

Source : Insee, Recensement de la population (RP), exploitation complémentaire - 2016

#### Familles selon le nombre d'enfants âgés de moins de 25 ans

Seuil d'utilisation à 2000 hab.

Période	Aucun enfant	1 enfant	2 enfants	3 enfants	4 enfants ou plus
2011	1 768	612	394	182	62
2016	1 595	527	375	153	55

Source : Insee, Recensement de la population (RP), exploitation complémentaire

#### Part des familles selon leur composition

Seuil d'utilisation à 2000 hab.

Catégorie	Nombre		%	
	Nogent-le-Rotrou	CC du Perche	Nogent-le-Rotrou	CC du Perche
Couples avec enfant(s)	783	1 742	28,9	32,4
Hommes seuls avec enfant(s)	75	165	2,8	3,1
Femmes seules avec enfant(s)	410	580	15,2	10,8
Couples sans enfant	1 438	2 887	53,1	53,7
Total	2 706	5 374	100,0	100,0

Source : Insee, Recensement de la population (RP), exploitation complémentaire - 2016

#### Part des familles selon le nombre d'enfants de moins de 25 ans

Seuil d'utilisation à 2000 hab.

Catégorie	Nombre		%	
	Nogent-le-Rotrou	CC du Perche	Nogent-le-Rotrou	CC du Perche
Aucun enfant	1 595	3 184	59,0	59,2
1 enfant	527	984	19,5	18,3
2 enfants	375	781	13,9	14,5
3 enfants	153	341	5,7	6,3
4 enfants ou plus	55	84	2,0	1,6
Total	2 705	5 374	100,0	100,0

Source : Insee, Recensement de la population (RP), exploitation complémentaire - 2016

Zone d'étude **Nogent-le-Rotrou (commune)**, comparée avec **CC du Perche (intercommunalité)**

## PORTRAIT DÉMOGRAPHIE ET CONDITIONS DE VIE - LOGEMENT

### Catégories et types de logements

#### Logements par catégorie

Catégorie	Nombre		%	
	Nogent-le-Rotrou	CC du Perche	Nogent-le-Rotrou	CC du Perche
Résidences principales	4 871	8 769	84,4	79,7
Résid. secondaires et log. occasionnels	173	1 078	3,0	9,8
Logements vacants	728	1 159	12,6	10,5
Total	5 772	11 006	100,0	100,0

Source : Insee, séries historiques du RP, exploitation principale - 2016

#### Logements selon leurs types

Catégorie	Nombre		%	
	Nogent-le-Rotrou	CC du Perche	Nogent-le-Rotrou	CC du Perche
Maisons	3 314	8 415	57,4	76,5
Appartements	2 451	2 563	42,5	23,3
Autres logements	6	28	0,1	0,3
Total	5 771	11 006	100,0	100,0

Source : Insee, Recensement de la population (RP), exploitation principale - 2016

Zone d'étude **Nogent-le-Rotrou (commune)**, comparée avec **CC du Perche (intercommunalité)**

## PORTRAIT DÉMOGRAPHIE ET CONDITIONS DE VIE - LOGEMENT

### Résidences principales

#### Résidences principales selon le nombre de pièces

Catégorie	Nombre		%	
	Nogent-le-Rotrou	CC du Perche	Nogent-le-Rotrou	CC du Perche
1 pièce	143	187	2,9	2,1
2 pièces	725	950	14,9	10,8
3 pièces	1 303	1 982	26,8	22,6
4 pièces	1 318	2 406	27,1	27,4
5 pièces ou plus	1 382	3 244	28,4	37,0
Total	4 871	8 769	100,0	100,0

Source : Insee, Recensement de la population (RP), exploitation principale - 2016

#### Nombre moyen de pièces des résidences principales

Indicateurs	Nogent-le-Rotrou	CC du Perche
Ensemble des résidences principales	3,8	4,2
Maisons	4,4	4,5
Appartements	2,9	2,9

Source : Insee, Recensement de la population (RP), exploitation principale - 2016

#### Résidences principales construites AVANT 2014 selon la période d'achèvement

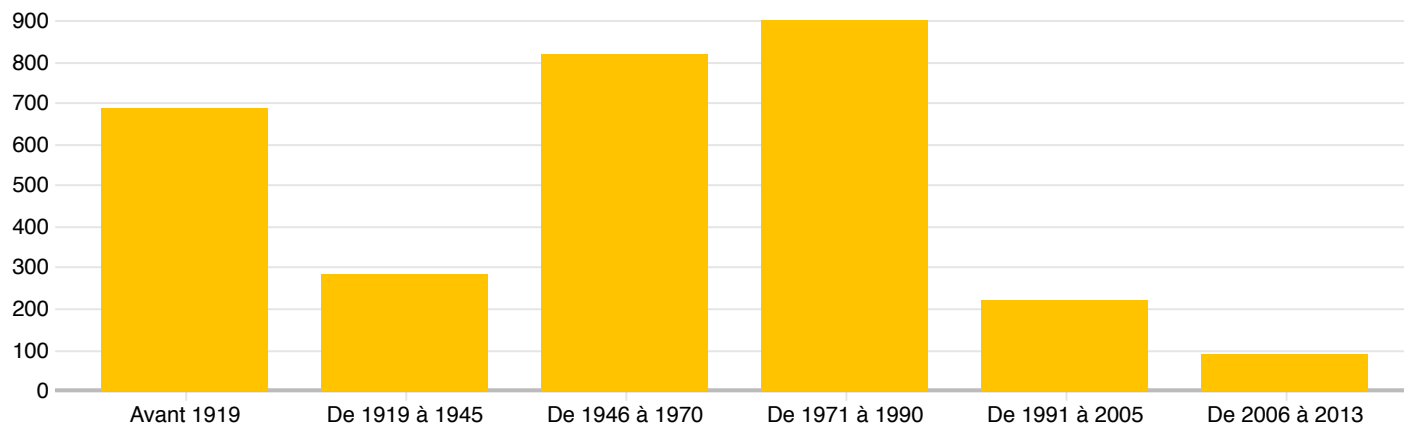
Catégorie	Nombre		%	
	Nogent-le-Rotrou	CC du Perche	Nogent-le-Rotrou	CC du Perche
Avant 1919	848	2 198	17,4	25,2
De 1919 à 1945	419	806	8,6	9,2
De 1946 à 1970	1 735	2 133	35,7	24,4
De 1971 à 1990	1 334	2 359	27,4	27,0
De 1991 à 2005	298	714	6,1	8,2
De 2006 à 2013	227	521	4,7	6,0
Total	4 861	8 731	100,0	100,0

Source : Insee, Recensement de la population (RP), exploitation principale - 2016

Zone d'étude **Nogent-le-Rotrou (commune)**, comparée avec **CC du Perche (intercommunalité)**

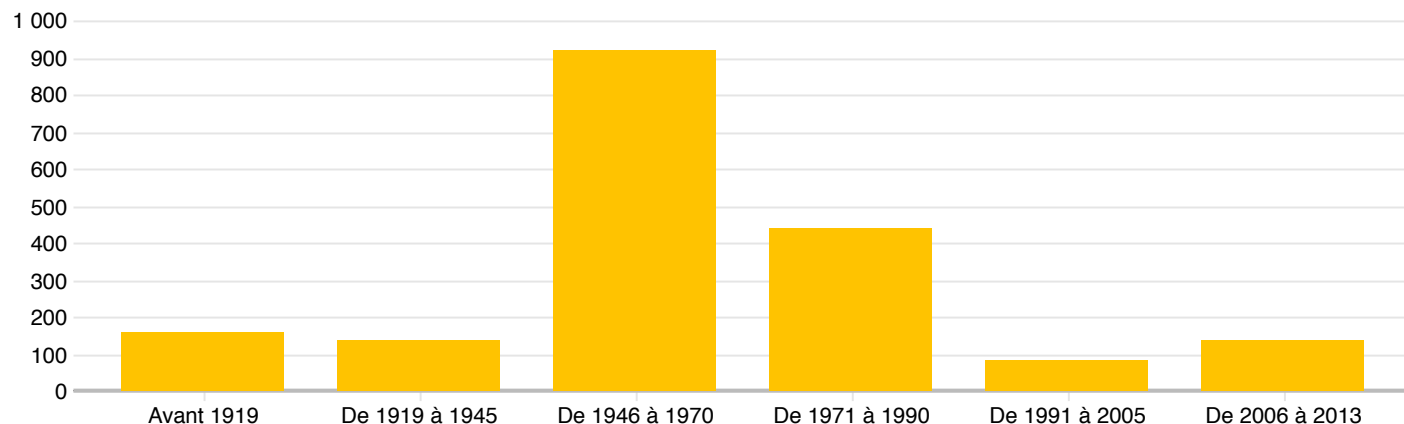
## PORTRAIT DÉMOGRAPHIQUE ET CONDITIONS DE VIE - LOGEMENT

### Résidences principales de type MAISON selon la période d'achèvement



Source : Insee, Recensement de la population (RP), exploitation principale - 2016

### Résidences principales de type APPARTEMENT selon la période d'achèvement



Source : Insee, Recensement de la population (RP), exploitation principale - 2016

Zone d'étude **Nogent-le-Rotrou (commune)**, comparée avec **CC du Perche (intercommunalité)**

## PORTRAIT DÉMOGRAPHIE ET CONDITIONS DE VIE - LOGEMENT

### Nombre de ménages selon l'ancienneté d'emménagement

Catégories	Nombre de ménages	
	Nogent-le-Rotrou	CC du Perche
Moins de 2 ans	656	993
De 2 à 4 ans	886	1 395
De 5 à 9 ans	754	1 371
10 ans ou plus	2 574	5 010
Ensemble	4 871	8 769

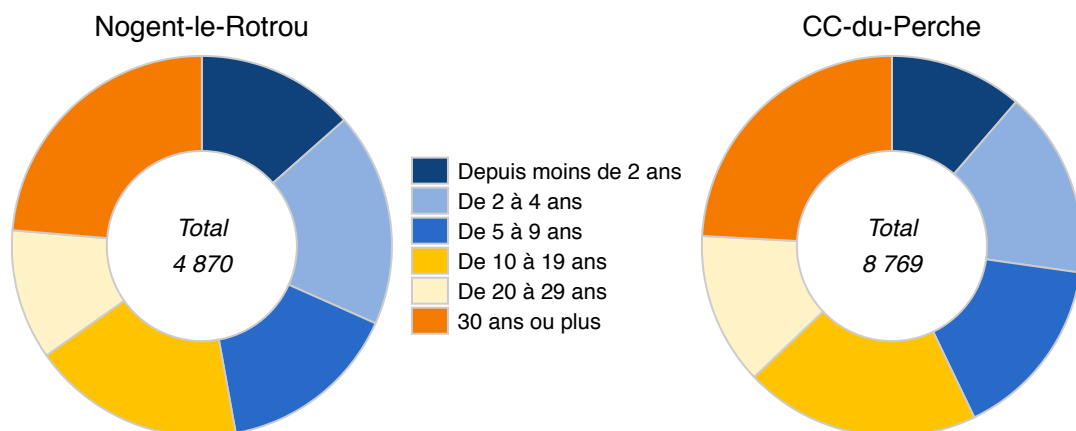
### Ancienneté d'emménagement dans la résidence principale

Catégories	Population des ménages	Nombre moyen de pièces par logement	
			Nombre moyen de pièces par personne
Moins de 2 ans	1 305	3,2	1,6
De 2 à 4 ans	1 805	3,4	1,7
De 5 à 9 ans	1 578	3,7	1,7
10 ans ou plus	4 707	4,2	2,3
Ensemble	9 396	3,8	2,0

Source : Insee, Recensement de la population (RP), exploitation principale - 2016

Source : Insee, Recensement de la population (RP), exploitation principale - 2016

### Part des ménages selon l'ancienneté d'emménagement



Source : Insee, Recensement de la population (RP), exploitation principale - 2016

Zone d'étude **Nogent-le-Rotrou (commune)**, comparée avec **CC du Perche (intercommunalité)**

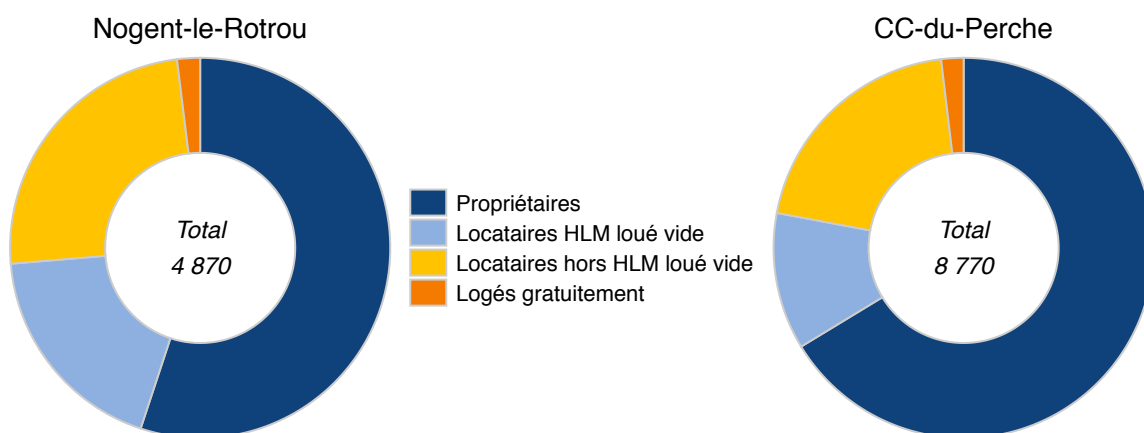
## PORTRAIT DÉMOGRAPHIE ET CONDITIONS DE VIE - LOGEMENT

### Résidences principales selon le statut d'occupation

Indicateurs	Nogent-le-Rotrou		CC du Perche	
	Valeur	Évol.	Valeur	Évol.
		2011-2016		2011-2016
Propriétaires	2 682	- 4,1 %	5 816	- 2,2 %
Locataires	2 093	- 6,6 %	2 787	- 5,0 %
- dont locataires d'un logement HLM loué vide	906	- 6,9 %	1 020	- 6,6 %
Logés gratuitement	95	9,2 %	166	6,4 %
Ensemble	4 871	- 4,9 %	8 769	- 2,9 %

Source : Insee, Recensement de la population (RP), exploitation principale - 2016

### Résidences principales selon le statut d'occupation



Source : Insee, Recensement de la population (RP), exploitation principale - 2016

Zone d'étude **Nogent-le-Rotrou (commune)**, comparée avec **CC du Perche (intercommunalité)**

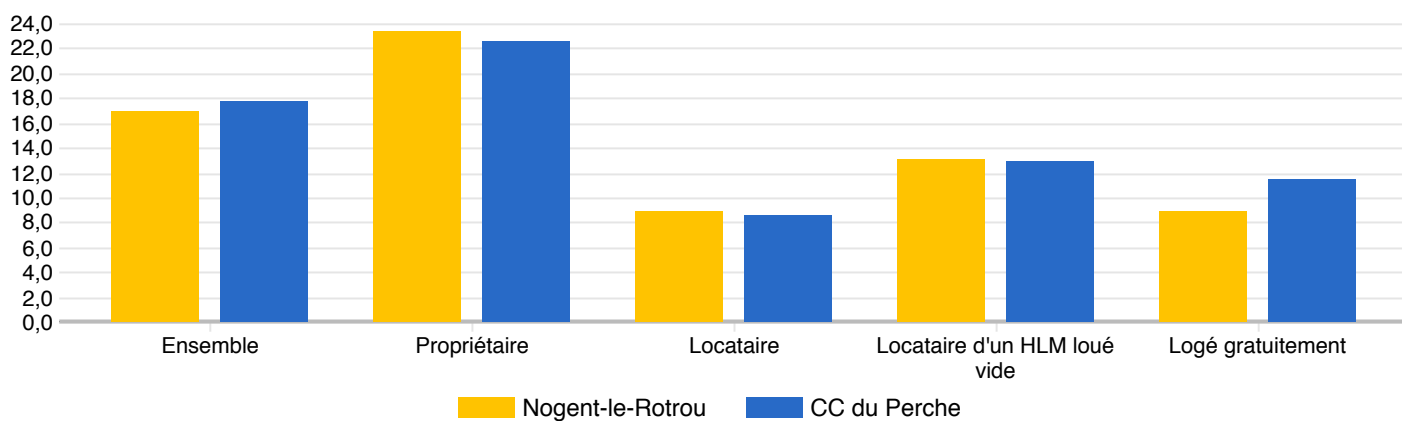
## PORTRAIT DÉMOGRAPHIE ET CONDITIONS DE VIE - LOGEMENT

### Nombre de personnes des résidences principales selon le statut d'occupation

Indicateurs	Nogent-le-Rotrou		CC du Perche	
	Valeur	Évol. 2011-2016	Valeur	Évol. 2011-2016
Propriétaires	5 300	- 7,6 %	12 300	- 6,6 %
Locataires	3 896	- 9,8 %	5 436	- 8,7 %
- dont locataires d'un HLM loué vide	1 767	- 16,1 %	2 017	- 16,1 %
Logés gratuitement	199	- 10,4 %	339	- 3,7 %
Ensemble	9 396	- 8,6 %	18 075	- 7,2 %

Source : Insee, Recensement de la population (RP), exploitation principale - 2016

### Ancienneté moyenne d'emménagement selon le statut d'occupation



Source : Insee, Recensement de la population (RP), exploitation principale - 2016



Zone d'étude **Nogent-le-Rotrou (commune)**, comparée avec **CC du Perche (intercommunalité)**

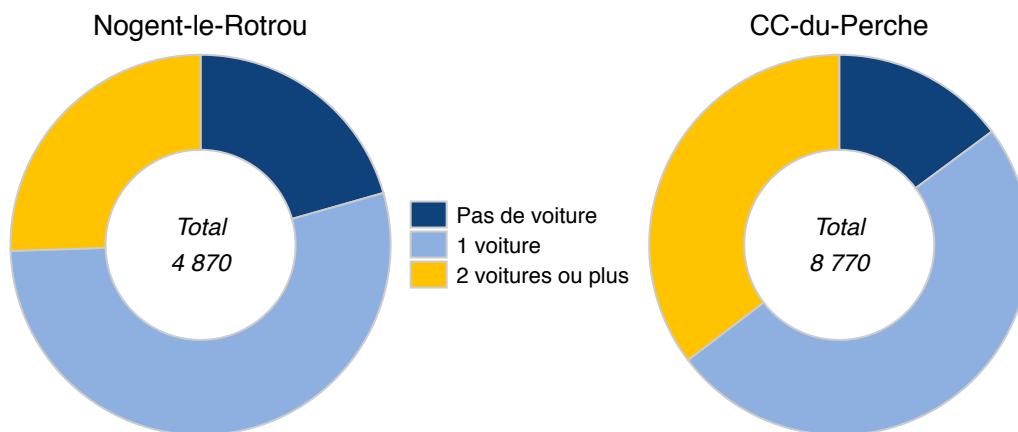
## PORTRAIT DÉMOGRAPHIQUE ET CONDITIONS DE VIE - LOGEMENT

### Équipement automobile des ménages

Indicateurs	Nogent-le-Rotrou		CC du Perche	
	Évol.		Évol.	
	Valeur	2011-2016	Valeur	2011-2016
Au moins un emplacement réservé au stationnement	3 295	8,4 %	6 250	1,6 %
Au moins une voiture	3 867	- 3,4 %	7 468	- 1,5 %
Ensemble	4 871	- 4,9 %	8 769	- 2,9 %

Source : Insee, Recensement de la population (RP), exploitation principale - 2016

### Équipement automobile des ménages



Source : Insee, Recensement de la population (RP), exploitation principale - 2016

Zone d'étude **Nogent-le-Rotrou (commune)**, comparée avec **CC du Perche (intercommunalité)**

## PORTRAIT DÉMOGRAPHIQUE ET CONDITIONS DE VIE - LOGEMENT

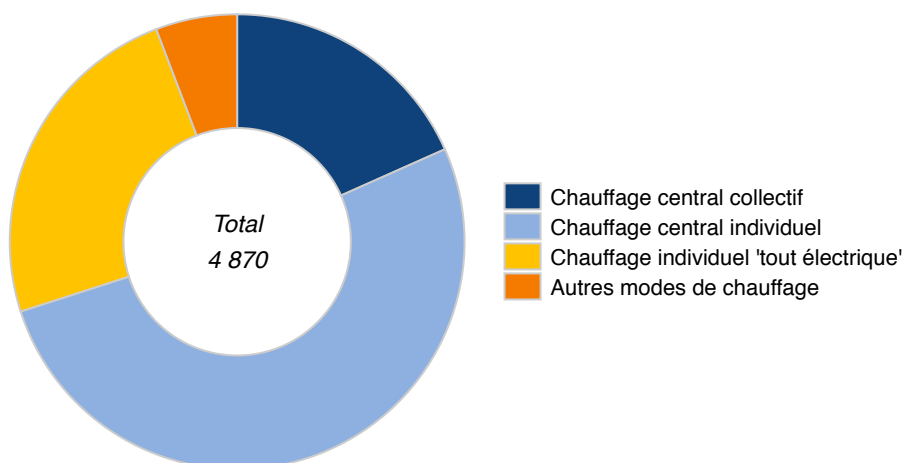
### Caractéristiques spécifiques (selon appartenance Métropole ou DOM)

#### Confort des résidences principales pour la France métropolitaine

Indicateurs	Nogent-le-Rotrou	CC du Perche
Salle de bain avec baignoire ou douche	4 788	8 608
Chauffage central collectif	893	962
Chauffage central individuel	2 518	4 015
Chauffage individuel 'tout électrique'	1 177	2 254
Ensemble	4 871	8 769

Source : Insee, Recensement de la population (RP), exploitation principale - 2016

#### Mode de chauffage des résidences principales pour la France métropolitaine



Source : Insee, Recensement de la population (RP), exploitation principale - 2016

#### Confort des résidences principales pour les DOM uniquement

Indicateurs	Nogent-le-Rotrou	CC du Perche
Électricité dans le logement	N/A	N/A
Eau chaude dans le logement	N/A	N/A
Baignoire ou douche et WC à l'intérieur	N/A	N/A
Chauffe-eau solaire	N/A	N/A
Pièce climatisée	N/A	N/A
Tout à l'égout	N/A	N/A
Ensemble	4 871	8 769

Source : Insee, Recensement de la population (RP), exploitation principale - 2016

#### Résidences principales selon l'aspect du bâti pour les DOM uniquement

Données manquantes ou insuffisantes pour construire cette dataviz

Source : Insee, Recensement de la population (RP), exploitation principale - 2016

Zone d'étude **Nogent-le-Rotrou (commune)**, comparée avec **CC du Perche (intercommunalité)**

## PORTRAIT DÉMOGRAPHIE ET CONDITIONS DE VIE - DIPLÔMES ET FORMATION

### Scolarisation selon l'âge

Catégories	Population		Population scolarisée		Taux de scolarisation	
	Nogent-le-Rotrou	CC du Perche	Nogent-le-Rotrou	CC du Perche	Nogent-le-Rotrou	CC du Perche
2 à 5 ans	352	695	287	550	81,3	79,1
6 à 10 ans	436	944	429	928	98,5	98,4
11 à 14 ans	442	878	436	866	98,6	98,6
15 à 17 ans	364	678	344	647	94,4	95,4
18 à 24 ans	769	1 204	245	367	31,8	30,4
25 à 29 ans	524	886	15	27	2,8	3,0
30 ans ou plus	6 908	13 106	65	89	0,9	0,7
Ensemble	9 795	18 392	1 819	3 473	18,6	18,9

Source : Insee, Recensement de la population (RP), exploitation principale - 2016

### Scolarisation selon l'âge et le sexe (%)

Catégories	Part des hommes scolarisés		Part des femmes scolarisées	
	Nogent-le-Rotrou	CC du Perche	Nogent-le-Rotrou	CC du Perche
2 à 5 ans	82,8	80,9	79,5	76,7
6 à 10 ans	97,6	97,7	99,5	99,1
11 à 14 ans	98,9	98,6	98,3	98,6
15 à 17 ans	94,9	95,1	93,9	95,7
18 à 24 ans	31,3	29,7	32,6	31,4
25 à 29 ans	0,9	1,2	5,1	5,1
30 ans ou plus	0,9	0,6	1,0	0,7
Ensemble	20,9	20,6	16,5	17,3

Source : Insee, Recensement de la population (RP), exploitation principale - 2016

### Diplôme le plus élevé de la population non scolarisée de 15 ans ou plus

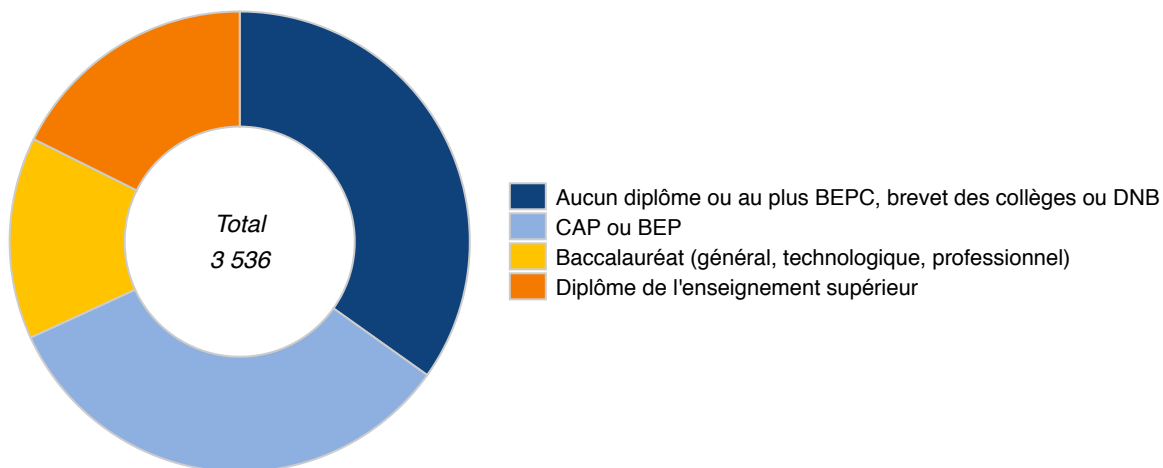
Période	Population non scolarisée de 15 ans ou plus	Part des titulaires d'aucun diplôme ou au plus du BEPC, brevet des collèges ou DNB (%)	Part des titulaires dont le diplôme le plus élevé est un CAP ou BEP (%)	Part des titulaires dont le diplôme le plus élevé est un baccalauréat (%)	Part des titulaires d'un diplôme de l'enseignement supérieur (%)
2011	8 615	49,1	24,5	12,4	14,1
2016	7 897	43,9	25,2	13,3	17,6

Source : Insee, Recensement de la population (RP), exploitation principale

Zone d'étude **Nogent-le-Rotrou (commune)**, comparée avec **CC du Perche (intercommunalité)**

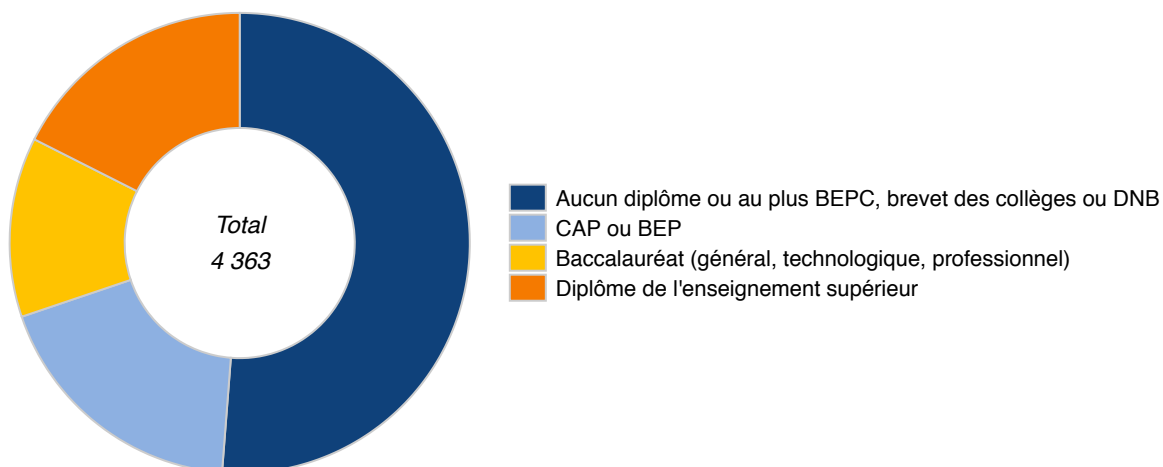
## PORTRAIT DÉMOGRAPHIE ET CONDITIONS DE VIE - DIPLÔMES ET FORMATION

### Diplôme le plus élevé des HOMMES non scolarisés de 15 ans ou plus



Source : Insee, Recensement de la population (RP), exploitation principale - 2016

### Diplôme le plus élevé des FEMMES non scolarisées de 15 ans ou plus



Source : Insee, Recensement de la population (RP), exploitation principale - 2016